



 **inaranja**
Ingeniería y Consultoría Energética

**CATÁLOGO DE
PRODUCTOS**

Protea™



Un soporte versátil para el montaje de energía solar fotovoltaica en perfiles de techo trapezoidales.

ProteaBracket™ ahora está hecho en aluminio. El modelo mejorado de S-5! ProteaBracket sigue siendo la solución de fijación de techo de metal trapezoidal más versátil del mercado.

El soporte cuenta con una base de fijación ajustable y opciones de fijación del módulo para adaptarse a diferentes dimensiones de perfil de techo y opciones de montaje.

ProteaBracket* Se puede utilizar para montaje en riel o "fijación directa" con S-5! PVKIT®

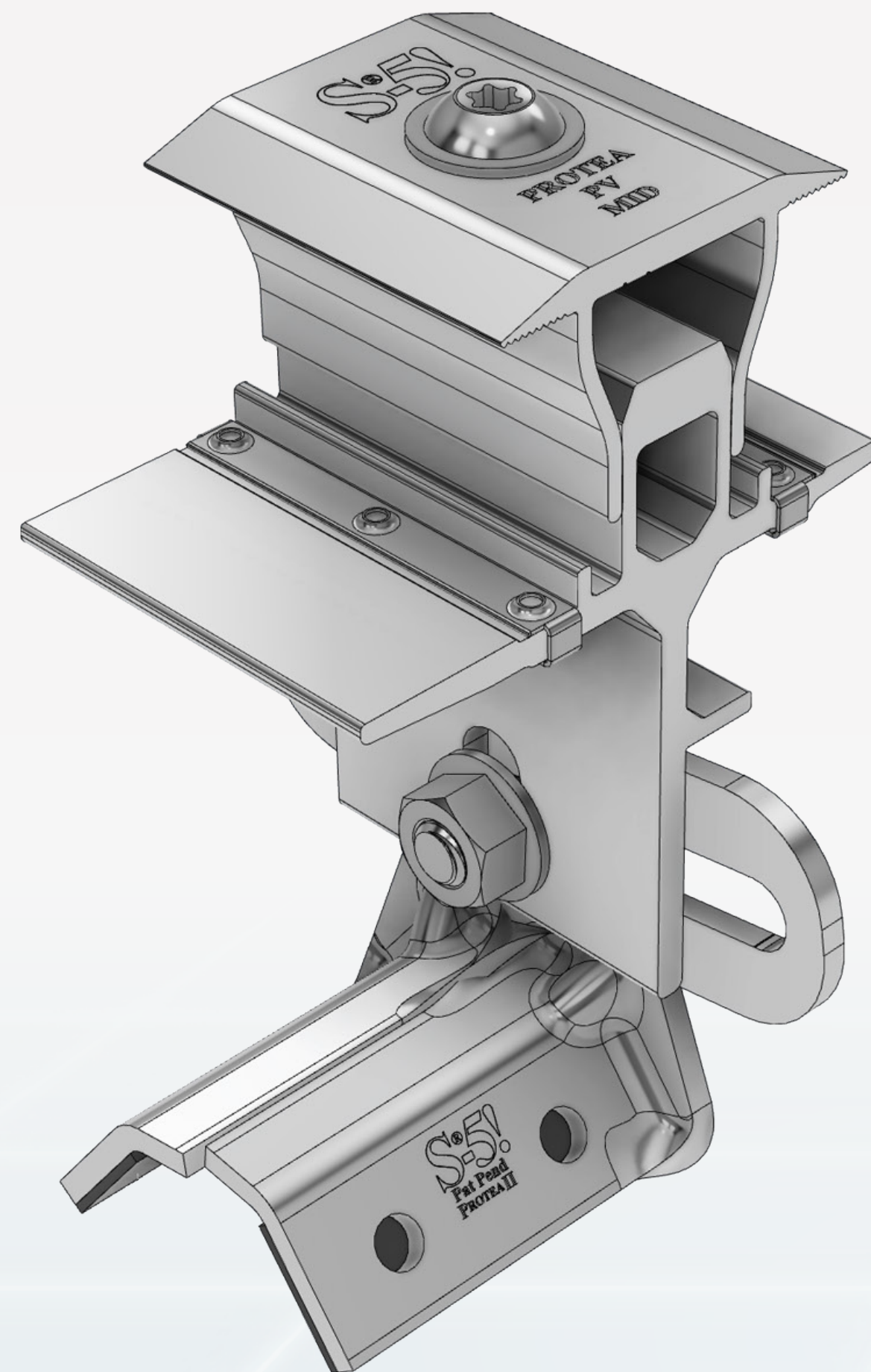


CARACTERÍSTICAS Y BENEFICIOS

- 34% más ligero - ahorra en el envío
- L-Foot más resistente
- Prueba de carga para aplicaciones de ingeniería
- Materiales resistentes a la corrosión
- Ajustable - Se adapta a los perfiles trapezoidales de hasta 7.6 cm de ancho superior
- Retirar-y-Pegar evita cambios accidentales durante la instalación
- Completamente premontado
- Garantía de por vida *

*Cuando se utiliza ProteaBracket junto con el S-5! PVKIT, se requiere una tuerca adicional durante la instalación.

Protea™ PV



Un sistema de montaje universal para módulos solares en techos metálicos trapezoidales

El Protea™ PV integra la capacidad de ajuste del ProteaBracket™ con la solidez de nuestro sistema de montaje solar direct-attach™. Gracias a esta combinación de versatilidad y resistencia, el Protea PV ofrece una solución eficiente, rentable e innovadora para instalar módulos solares fotovoltaicos en cubiertas metálicas trapezoidales.

Además, el Protea PV se entrega preensamblado, disponible en configuración Mid o Edge, lo que garantiza una instalación rápida, sencilla y segura desde el primer momento.



CARACTERÍSTICAS Y BENEFICIOS

Se adapta a casi todos los techos metálicos trapezoidales

Accesorio diseñado para módulos fotovoltaicos solares con marco de 28 mm a 40 mm

Fácil instalación; viene preensamblado Fuerza de sujeción insuperable

Une y conecta eléctricamente a tierra los módulos solares a lo largo de la columna

El EPDM despegable y adherible evita desplazamientos accidentales durante la instalación



S-5-MX™



S-5-MX™ Mini

El **S-5-MX** es una pieza única que se adapta tanto a los perfiles engargolados simples como a engargolados dobles.

La abrazadera se instala en Knudson KR18, NewTech TRQ250 y Zimmerman TSS2500 sin perforar el material de la unión y sin interferir la garantía del fabricante.

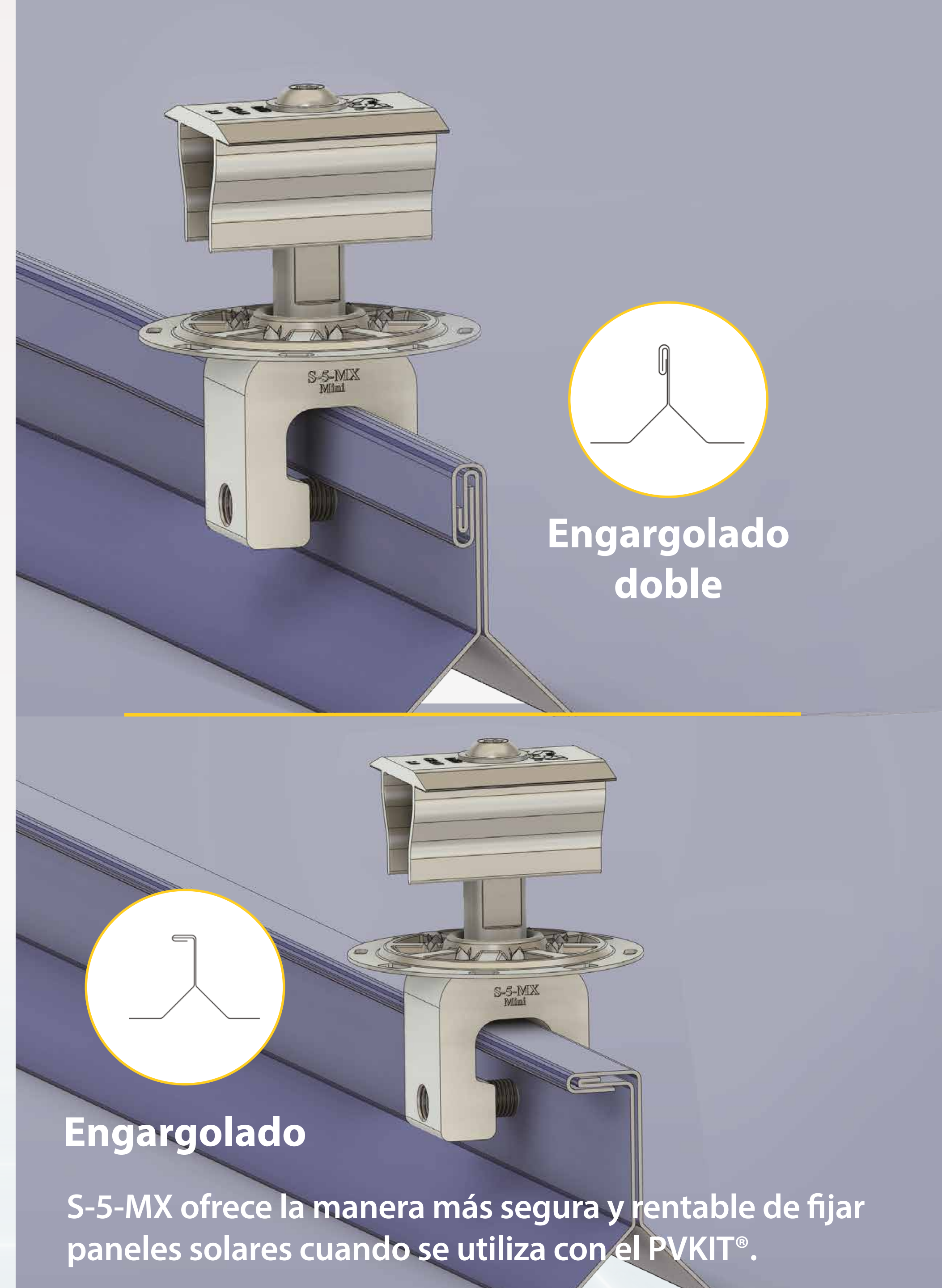
CARACTERÍSTICAS Y BENEFICIOS

- Materiales no corrosivos.
- Fijación segura de paneles solares, línea de vida, pasarelas, tuberías y otros componentes BOS.
- Manera simple y rápida de instalar PV
- Se adapta a perfiles engargolados simples y dobles:

Knudson KR18

NewTech TRQ250

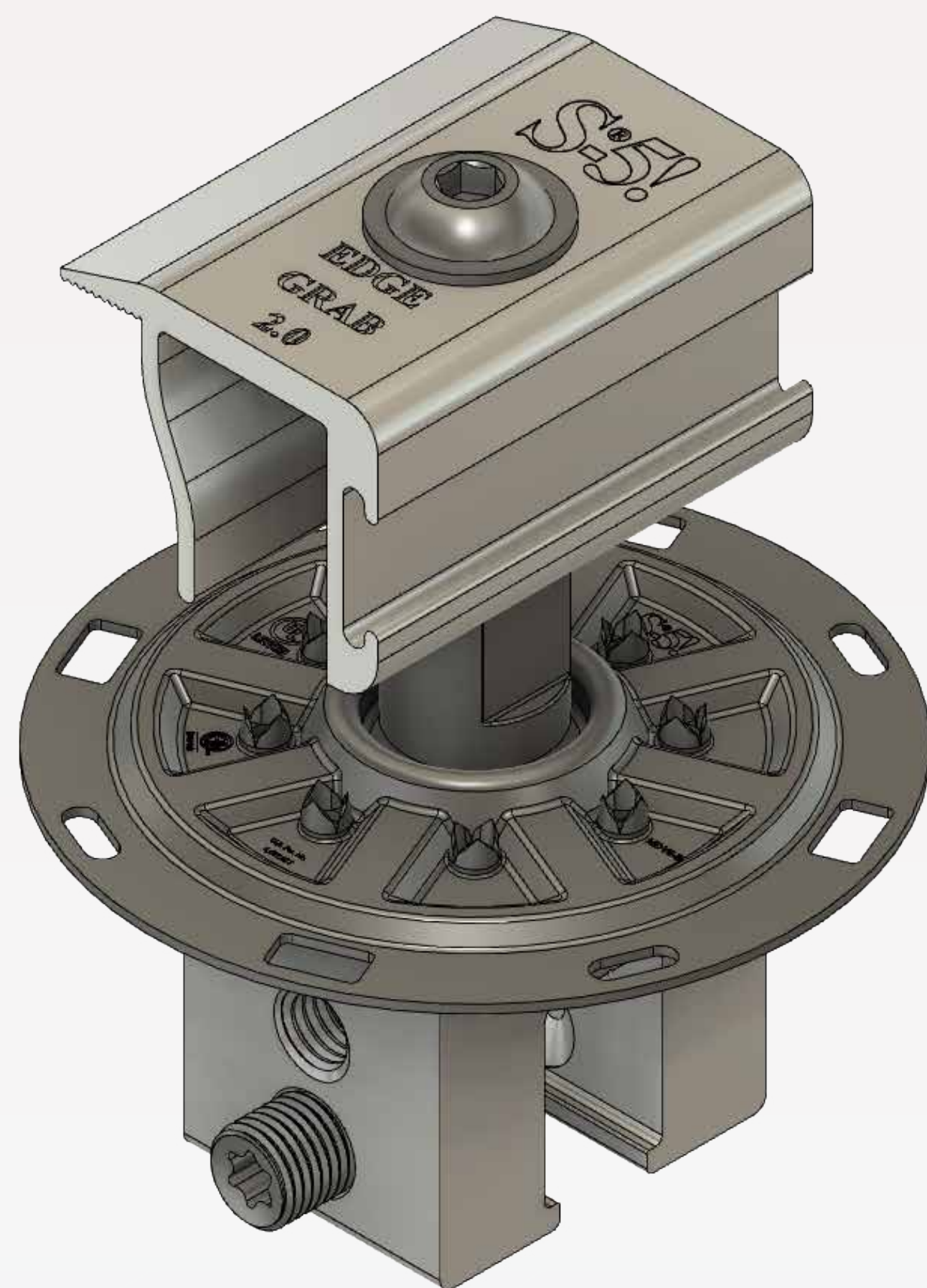
Zimmerman TSS250



**Engargolado
doble**

Engargolado

S-5-MX ofrece la manera más segura y rentable de fijar paneles solares cuando se utiliza con el PVKIT®.



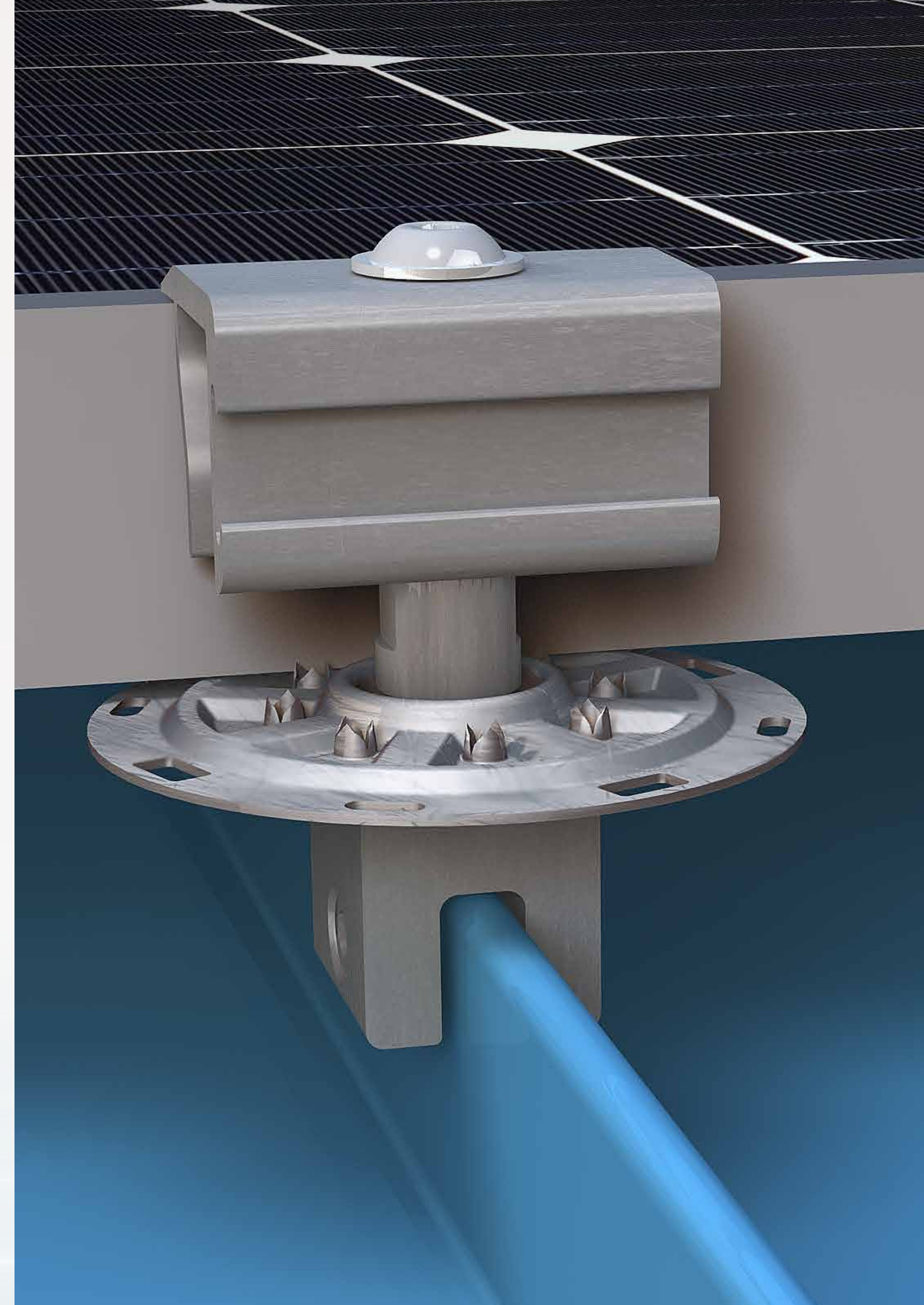
PVKIT®

El concepto de combinar paneles fotovoltaicos con techos metálicos de unión alzada está creciendo, y por buenas razones. Un techo de metal con junta alzada tiene una vida útil consistente con la de los módulos fotovoltaicos enmarcados: una fuente de alimentación de 30 años en un techo de 40 años, junto con la tecnología de penetración cero, crea el sistema de techo más sostenible disponible con generación de energía alternativa. ¡Sin comprometer la garantía del fabricante del techo!

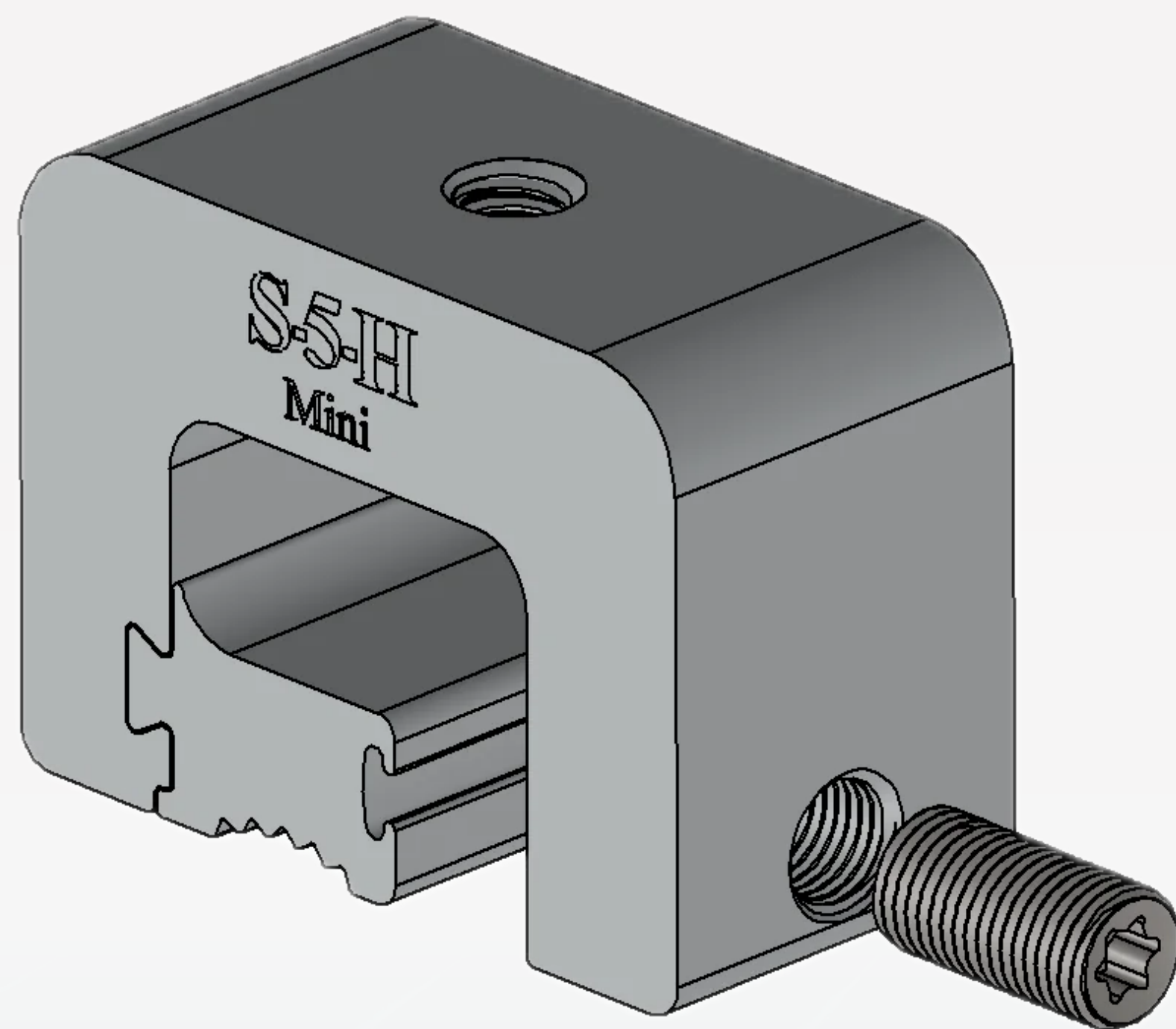
PVKIT® 2.0 EdgeGrab Assembly

Propiedades del PVKIT

- Los componentes ensamblados previamente ahorran tiempo y dinero
- Solo se necesita una herramienta para la instalación
- La cabeza del perno es de punta hexagonal estándar que se proporciona
- La cabeza del perno de perfil bajo proporciona un acabado elegante y limpio
- Una distancia de 1" entre los módulos permite una reducción de la carga según ASCE-7 (American Society of Civil Engineers)
- Se encuentra en la lista del estándar UL 2703



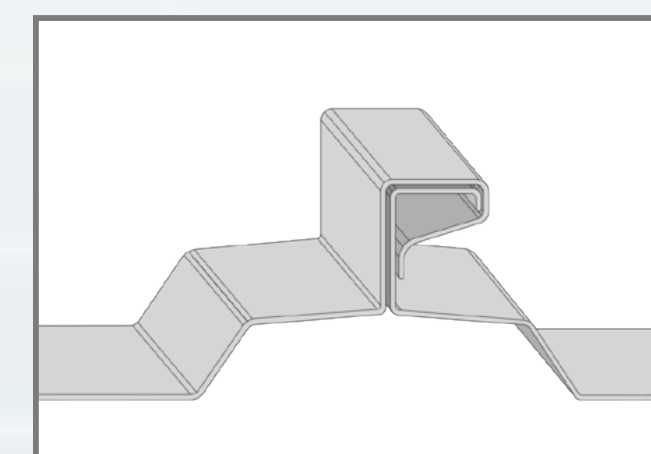
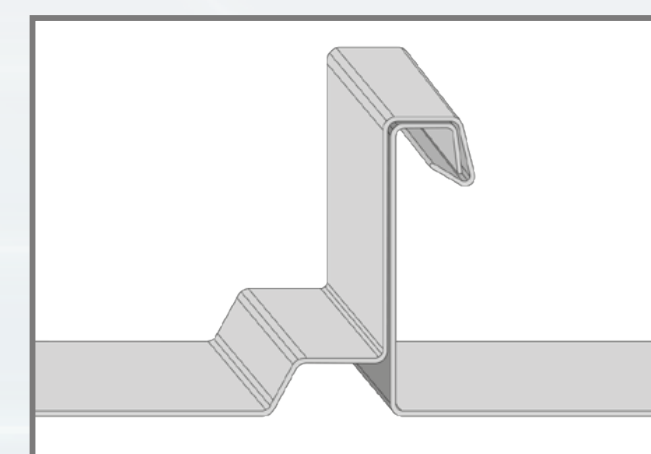
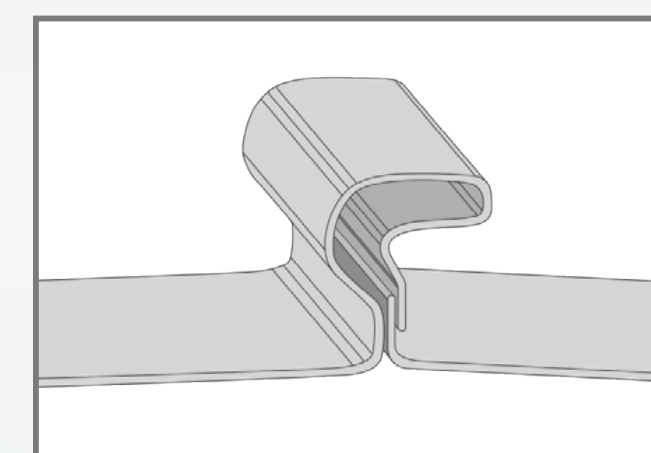
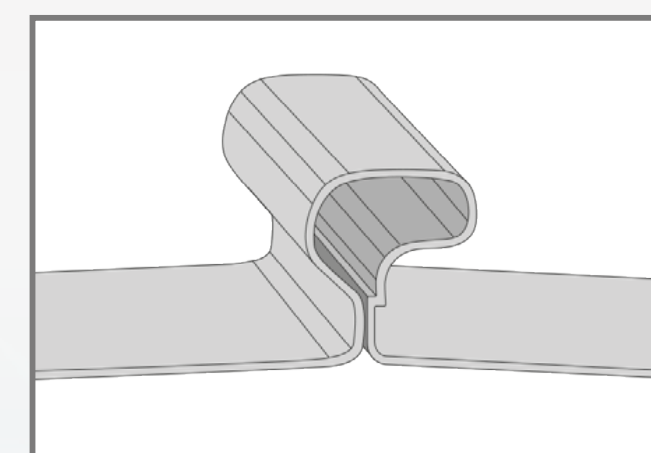
S-5-H Mini

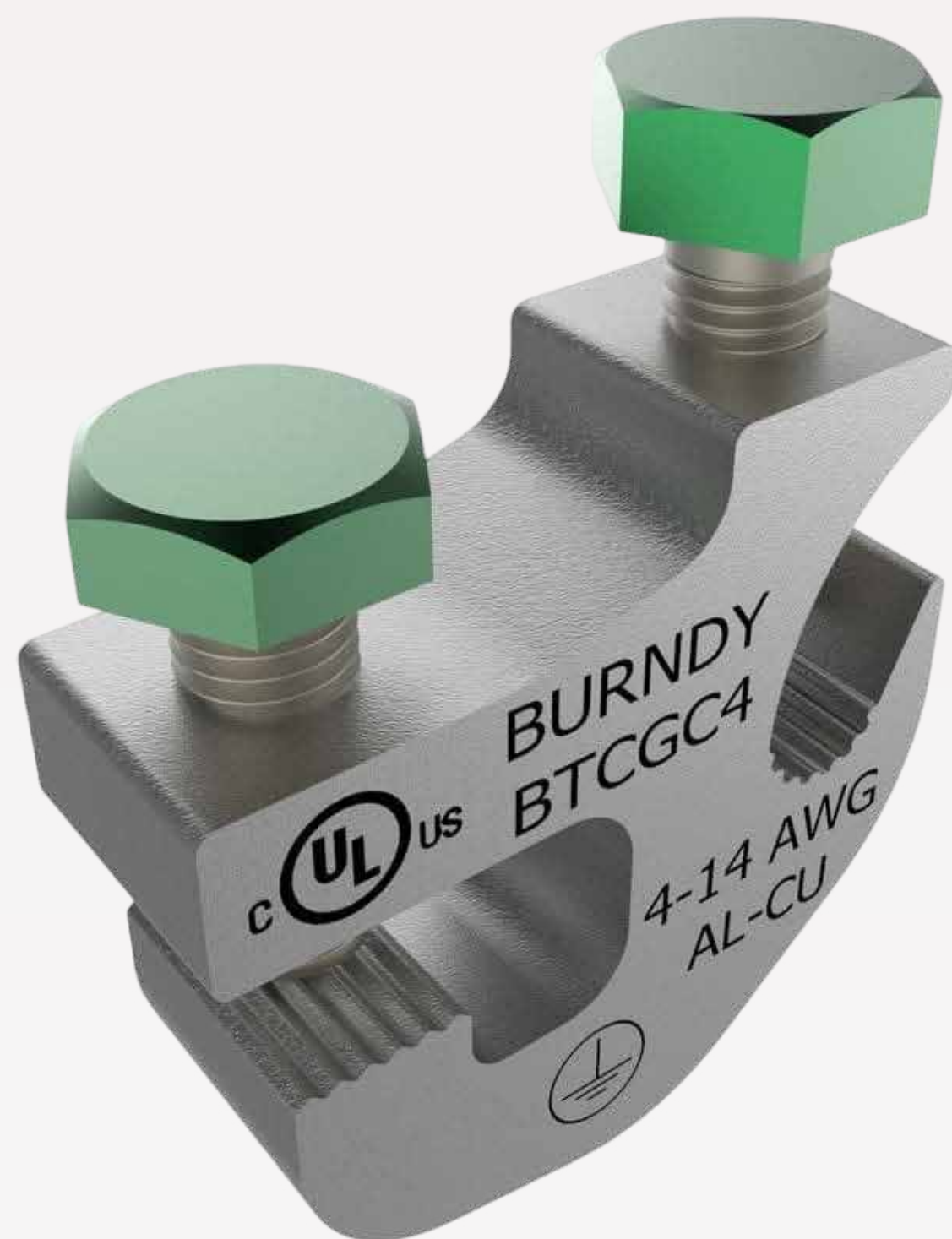


La abrazadera S-5-H se ha desarrollado específicamente para sujetar de forma segura y efectiva a los paneles de techos metálicos con una unión horizontal.

La abrazadera S-5-H es única porque permite la fijación a una junta horizontal en el tramo vertical de la misma.

El diseño de dos piezas de la abrazadera permite instalarla en cualquier punto de la longitud de la nervadura, lo que hace que la instalación sea rápida y sencilla. Sólo hay que colocar la abrazadera en la unión, deslizar la pieza de inserción en su lugar y apretar los tornillos de fijación.





BTCGC4

CONECTOR A TIERRA

CARACTERÍSTICAS Y BENEFICIOS

Terminal – BTCGC4 – Abrazadera de bandeja de tierra de aluminio, admite cables de tierra de tamaño n.º 14 AWG a 4 AWG

- Aluminio estañado para una resistencia a la corrosión duradera y duradera.
- Listado cULus 467 para conexión a tierra y unión en EE. UU. y Canadá
- Listado cULus 2703 para aplicaciones solares fotovoltaicas en EE. UU. y Canadá
- Se adapta a los estilos más populares de bandejas para cables con brida interior o exterior.
- Instalación rápida y sencilla.
- No requiere perforaciones ni herramientas especiales
- El tornillo de fijación une la abrazadera a la bandeja de cables mientras que otro tornillo de fijación fija de forma segura el conductor de tierra a la abrazadera, brindando resistencia a la vibración y valores de extracción excepcionales.
- Conexión a tierra del hardware verde según lo requerido en la Sección 8.4 de UL2703



CARACTERÍSTICAS Y BENEFICIOS

- Los puentes de unión se sujetan a la parte inferior del marco del módulo y se utilizan para unir eléctricamente las columnas (pilas) del conjunto fotovoltaico

Bonding Jumper
PUENTE DE UNIÓN



¡COTIZAMOS TU PROYECTO!

Comercial 1

✉ + (57) 321 430 8202

📱 comercial1@inaranja.com



inaranja.com

Comercial 2

✉ + (57) 315 410 3203

📱 comercial2@inaranja.com



[@inaranjacol](https://www.instagram.com/inaranjacol)



[/inaranjasas](https://www.facebook.com/inaranjasas)

Comercial 3

✉ + (57) 311 603 6524

📱 comercial3@inaranja.com



[/inaranjacol](https://www.linkedin.com/company/inaranjacol)